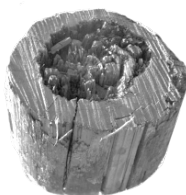


La referencia en la inspección de  
**Postes de madera**  
en servicio



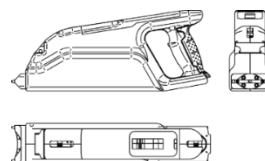
ESTIMACIÓN DE LA RESISTENCIA RESIDUAL  
GRÁFICA DEL PERFIL DE DENSIDAD  
TECNOLOGÍA OBJETIVA  
DISPOSITIVO LIGERO  
TRANSFERENCIA DE DATOS SIN CABLE  
DIAGNÓSTICO DE SEGURIDAD  
GESTIÓN DE MANTENIMIENTO  
ÍNDICE ESTRUCTURAL DEL POSTE



## (R)EVOLUCIÓN POLUX

POLUX 5 es la quinta generación de la tecnología Polux.

Basada en los más de 25 años de experiencia Polux, esta nueva versión aporta una revolución en términos de ergonomía: sensiblemente más compacto y ligero que las generaciones precedentes y dotado de un sistema de fijación al poste extremadamente simple, permite la realización de mediciones a ras de suelo gracias a su concepción y su inclinómetro integrado.



Su facilidad de uso es inigualable hoy en día.

# Tecnología no destructiva para la seguridad y el mantenimiento de postes de madera en servicio

## +LIGERO +RÁPIDO +SENCILLO

# POLUX 5

## SIMPLEMENTE MEJOR



## PROCEDIMIENTO POLUX 5

POLUX 5 se fija al poste por medio de un tornillo. La energía gastada durante la penetración es grabada automáticamente.

El ángulo de inclinación del aparato con respecto al poste se muestra en la pantalla y es registrado.

Una vez fijado al poste, Polux envía las puntas de medición a la madera y registra el perfil de densidad del poste así como la energía consumida por dichas puntas.

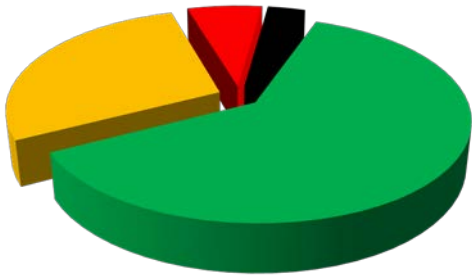
La humedad interna del poste, que se traduce en riesgo de degradación activa, es medida una vez que las puntas han entrado completamente en la madera.



## RESULTADOS

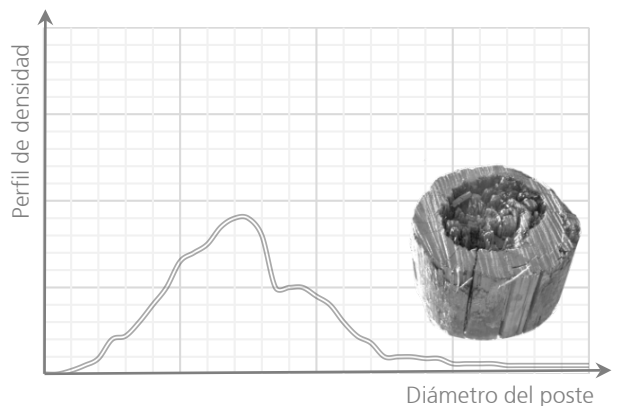
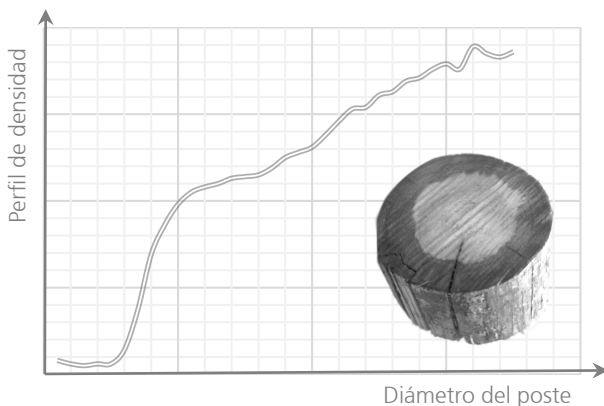
# inmediatos y objetivos

Red de postes



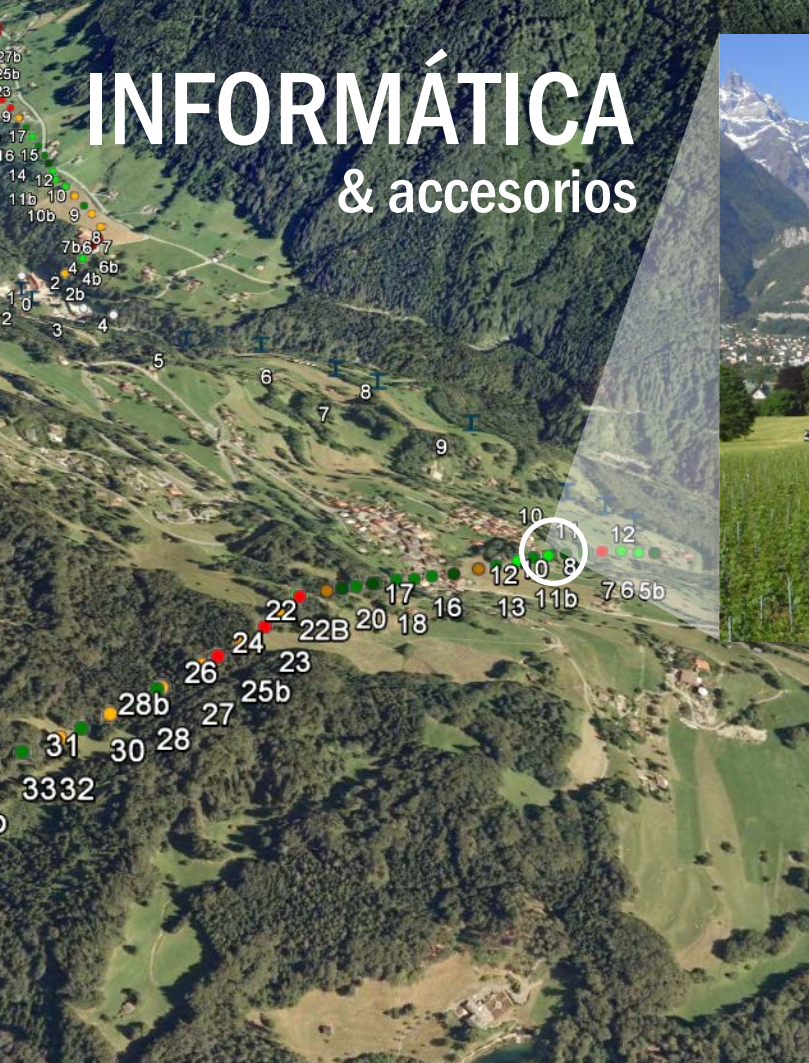
■ Óptimo      ■ Aceptable  
■ Crítico      ■ Peligroso

RESISTENCIA RESIDUAL  
ÍNDICE DE SEGURIDAD  
PRIORIDADES DE REEMPLAZO  
FECHA DE LA PRÓXIMA INSPECCIÓN  
ANÁLISIS DE REDES DE POSTES





# INFORMÁTICA & accesorios



## RECOGIDA DE DATOS SOBRE EL TERRENO

El programa *Picus* está enteramente integrado en el Polux recopilando toda la información sobre el terreno como la posición GPS, la inspección visual, las fotografías, Datamatrix, etc.

Nuestros ingenieros garantizan la completa compatibilidad con los sistemas operativos de nuestros clientes, desde la recolección de información a las bases de datos finales.

## BATERIAS DE ALTO RENDIMIENTO



POLUX 5 utiliza las últimas baterías Bosch Pro Li-on del mercado.

POLUX 5 es compatible con baterías 18V de 1.5Ah a 6.0Ah.

## BOLSA DE TRANSPORTE CONFORTABLE



POLUX 5 cabe perfectamente en estas bolsas de transporte resistentes y confortables para el trabajo al aire libre.

La comodidad de las jornadas de trabajo de los inspectores mejora considerablemente.

## I+D

La tecnología Polux, como parte de su desarrollo científico, participa en numerosos proyectos internacionales con el objetivo de optimizar los resultados para cada entorno.

Los tests destructivos según las normas EN142229 o ANSI constituyen la fuente principal del desarrollo de la tecnología Polux.



# POLUX 5

Contacto : [polux@polux-technology.com](mailto:polux@polux-technology.com)

## ESPECIFICACIONES POLUX 5

|               |                     |
|---------------|---------------------|
| Dimensiones:  | 394 x 160 x 82 [mm] |
| Peso:         | 2.8 [kg]            |
| Baterías:     | Bosch Pro Li-on 18V |
| Conectividad: | Bluetooth           |
| Inclinómetro: | Integrado           |